

## Dezentrale Quartierszentren Vennhofallee und Rheinallee/Travestraße



1.11.12 Die Baurezepte...

Die Baurezepte des Projekts sind in drei Ebenen gegliedert: die Ebene der Baugruppen, die Ebene der Gebäude und die Ebene der Quartiere. In der Ebene der Baugruppen sind die Grundrisse der Gebäude und die Anordnung der Gebäude untereinander dargestellt. In der Ebene der Gebäude sind die Grundrisse der Gebäude und die Anordnung der Gebäude untereinander dargestellt. In der Ebene der Quartiere sind die Grundrisse der Gebäude und die Anordnung der Gebäude untereinander dargestellt.

Die Baurezepte des Projekts sind in drei Ebenen gegliedert: die Ebene der Baugruppen, die Ebene der Gebäude und die Ebene der Quartiere. In der Ebene der Baugruppen sind die Grundrisse der Gebäude und die Anordnung der Gebäude untereinander dargestellt. In der Ebene der Gebäude sind die Grundrisse der Gebäude und die Anordnung der Gebäude untereinander dargestellt. In der Ebene der Quartiere sind die Grundrisse der Gebäude und die Anordnung der Gebäude untereinander dargestellt.

Die Baurezepte des Projekts sind in drei Ebenen gegliedert: die Ebene der Baugruppen, die Ebene der Gebäude und die Ebene der Quartiere. In der Ebene der Baugruppen sind die Grundrisse der Gebäude und die Anordnung der Gebäude untereinander dargestellt. In der Ebene der Gebäude sind die Grundrisse der Gebäude und die Anordnung der Gebäude untereinander dargestellt. In der Ebene der Quartiere sind die Grundrisse der Gebäude und die Anordnung der Gebäude untereinander dargestellt.

Die Baurezepte des Projekts sind in drei Ebenen gegliedert: die Ebene der Baugruppen, die Ebene der Gebäude und die Ebene der Quartiere. In der Ebene der Baugruppen sind die Grundrisse der Gebäude und die Anordnung der Gebäude untereinander dargestellt. In der Ebene der Gebäude sind die Grundrisse der Gebäude und die Anordnung der Gebäude untereinander dargestellt. In der Ebene der Quartiere sind die Grundrisse der Gebäude und die Anordnung der Gebäude untereinander dargestellt.

Die Baurezepte des Projekts sind in drei Ebenen gegliedert: die Ebene der Baugruppen, die Ebene der Gebäude und die Ebene der Quartiere. In der Ebene der Baugruppen sind die Grundrisse der Gebäude und die Anordnung der Gebäude untereinander dargestellt. In der Ebene der Gebäude sind die Grundrisse der Gebäude und die Anordnung der Gebäude untereinander dargestellt. In der Ebene der Quartiere sind die Grundrisse der Gebäude und die Anordnung der Gebäude untereinander dargestellt.

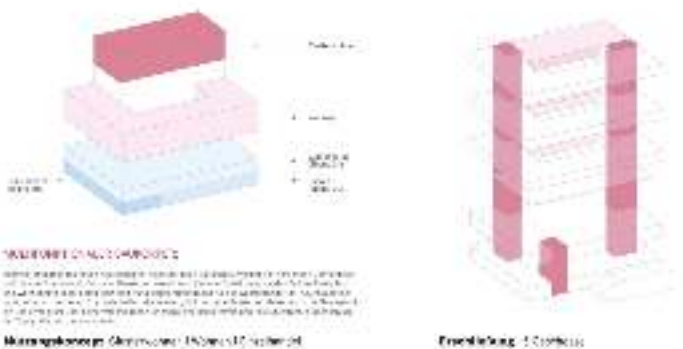
Die Baurezepte des Projekts sind in drei Ebenen gegliedert: die Ebene der Baugruppen, die Ebene der Gebäude und die Ebene der Quartiere. In der Ebene der Baugruppen sind die Grundrisse der Gebäude und die Anordnung der Gebäude untereinander dargestellt. In der Ebene der Gebäude sind die Grundrisse der Gebäude und die Anordnung der Gebäude untereinander dargestellt. In der Ebene der Quartiere sind die Grundrisse der Gebäude und die Anordnung der Gebäude untereinander dargestellt.



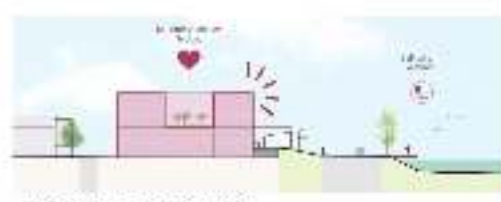
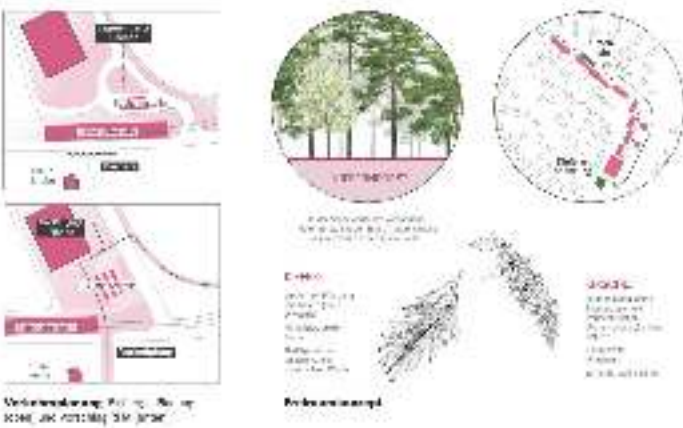
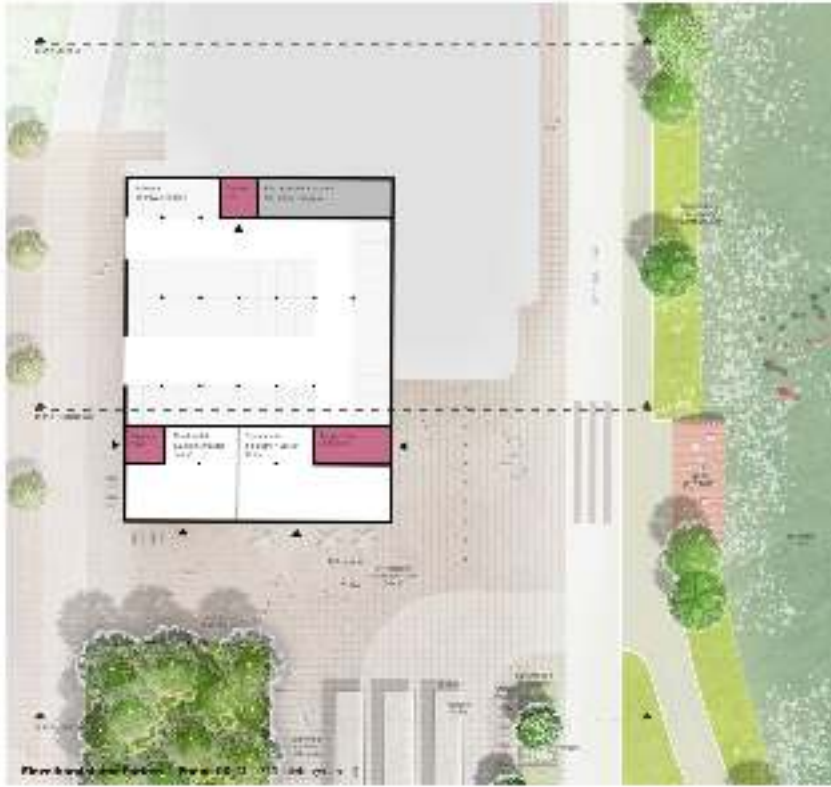
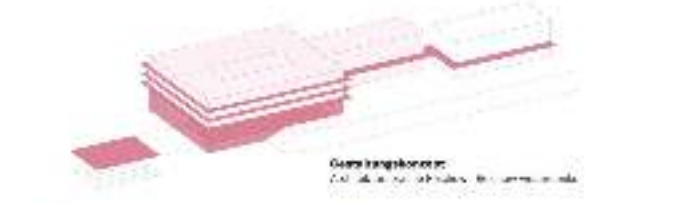


Ziele & Entwicklungsziele  
 - Erreichung von 100% Grünflächenanteil  
 - Erreichung von 100% Fahrradwegenanteil  
 - Erreichung von 100% Barrierefreiheit  
 - Erreichung von 100% Energieeffizienz  
 - Erreichung von 100% Klimaneutralität

*Reichow  
weiter  
denken*



**MASSING- UND FASCIENENTWURF**  
 - Erreichung von 100% Grünflächenanteil  
 - Erreichung von 100% Fahrradwegenanteil  
 - Erreichung von 100% Barrierefreiheit  
 - Erreichung von 100% Energieeffizienz  
 - Erreichung von 100% Klimaneutralität

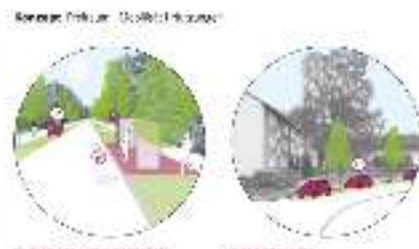
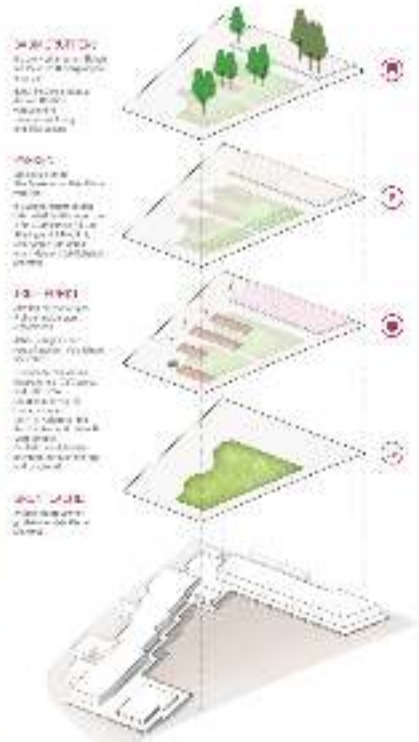


Dezentrale Quartierszentren Vennhofallee und Rheinallee/Travestraße



Reichow  
weiter  
denken

Das Ziel ist es, einen Ort zu schaffen, der nicht nur ein Wohnort, sondern ein Lebensort ist. Ein Ort, an dem sich Menschen treffen, sich austauschen und sich gegenseitig unterstützen können. Ein Ort, an dem die Gemeinschaft im Mittelpunkt steht und die Verantwortung für das Wohlbefinden aller Bewohnerinnen und Bewohner geteilt wird.



3. DIELESE TRAVESTRASSE  
Hier wird ein neues Quartierszentrum geschaffen, das die Bedürfnisse der Bewohnerinnen und Bewohner in den Mittelpunkt stellt. Es wird ein Ort geschaffen, an dem sich Menschen treffen, sich austauschen und sich gegenseitig unterstützen können.

