



**Bielefeld**

12.07.2018

# **Runder Tisch Konversion**

**3. öffentliche Sitzung**

**Stadt Bielefeld**  
Bauamt, 600.32

The image features a dark blue silhouette of a city skyline against a white background. The skyline includes various buildings, a church with two spires, and a tall industrial chimney. In the upper right corner, there is an orange speech bubble with white text. The text inside the bubble reads: 'NEUE PERSPEKTIVEN:' followed by a horizontal line and 'DIALOG ÜBER DIE NACHNUTZUNG MILITÄRISCHER FLÄCHEN'.

NEUE  
PERSPEKTIVEN:

DIALOG ÜBER DIE  
NACHNUTZUNG  
MILITÄRISCHER  
FLÄCHEN

# Organisatorische Neuerungen

- Sitzordnung im Tischkarree mit großen Namensschildern
- Deutliche räumliche Trennung zwischen Besucher/innen und Beteiligten am Runden Tisch
- Enge Handhabung des Gaststuhls
- Entlastung der Moderation durch eine Meldeliste

A dark blue silhouette of a city skyline is positioned at the top of the slide. The skyline includes various buildings, a prominent spire, and a tall chimney. In the upper right corner, an orange speech bubble contains text.

NEUE  
PERSPEKTIVEN:

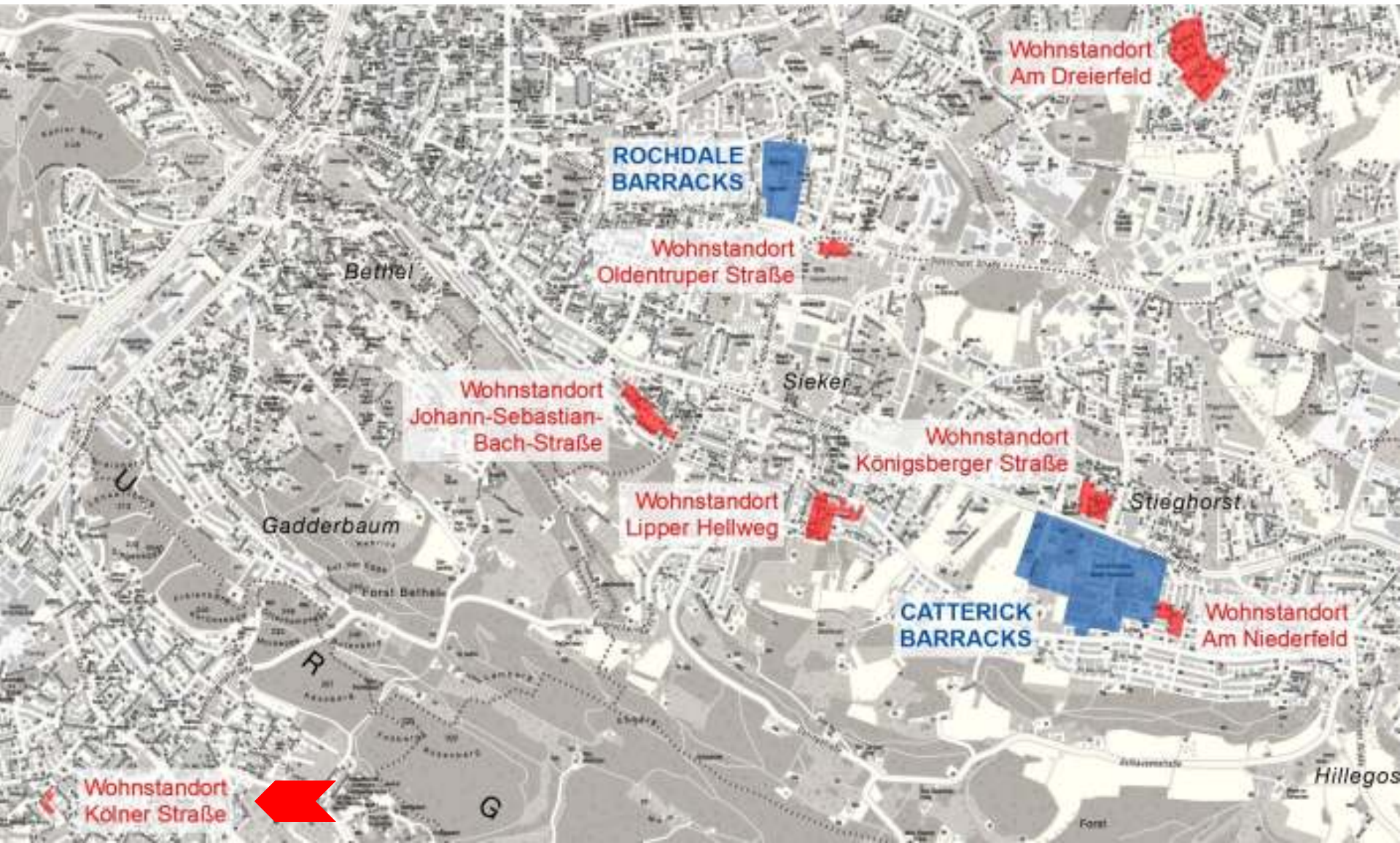
DIALOG ÜBER DIE  
NACHNUTZUNG  
MILITÄRISCHER  
FLÄCHEN

# Programm

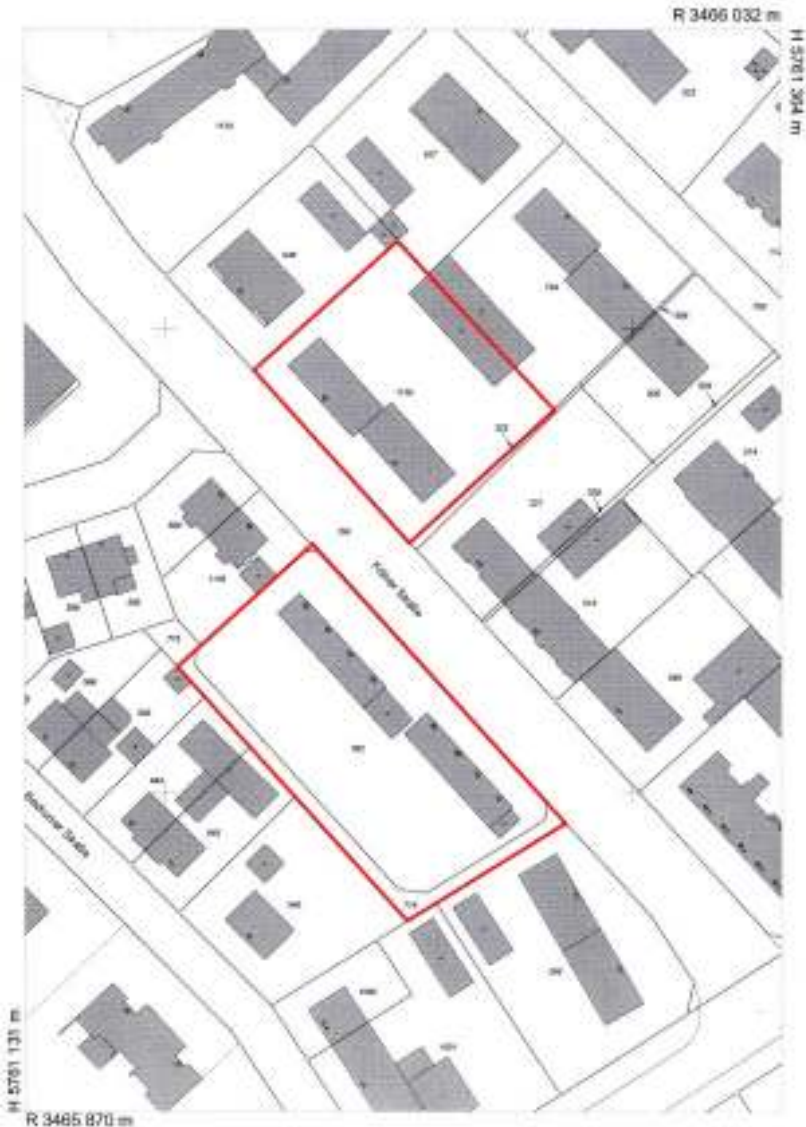
- Aktuelles: insb. Standort Kölner Straße
- Standort Sperberstraße
- Ausblick auf die kommende Jahreshälfte
- Verschiedenes

# Aktuelles

# Standort Kölner Straße



- der Stadt Bielefeld wird die Erstzugriffsoption mit Schreiben vom 13.06.2018 von der BImA angeboten
- der HWBA wurde am 04.07.2018 informiert
- nun kann eine Zweckerklärung zur Wahrnehmung der Erstzugriffsoption abgegeben werden
- Zweckerklärung ist Grundlage für die Verhandlung mit der BImA
- Vorgehensweise wie beim Standort Sperberstraße angedacht



## Reihenhäuser

- 8 EFRH (ca. 70-80 m<sup>2</sup> Wohnfläche)
- Vorgärten und rückwärtige Gärten zu den Gebäuden gehörend; überwiegend Rasenfläche; wenig bepflanzt
- Parken auf Grundstücken (4 Garagen südwestlich Kölner Str.)

## Zeilenbebauung

- Zwei Mehrfamilienhäuser mit 12 WE
- Garagenkomplex mit 9 Garagen nordöstlich Kölner Str.

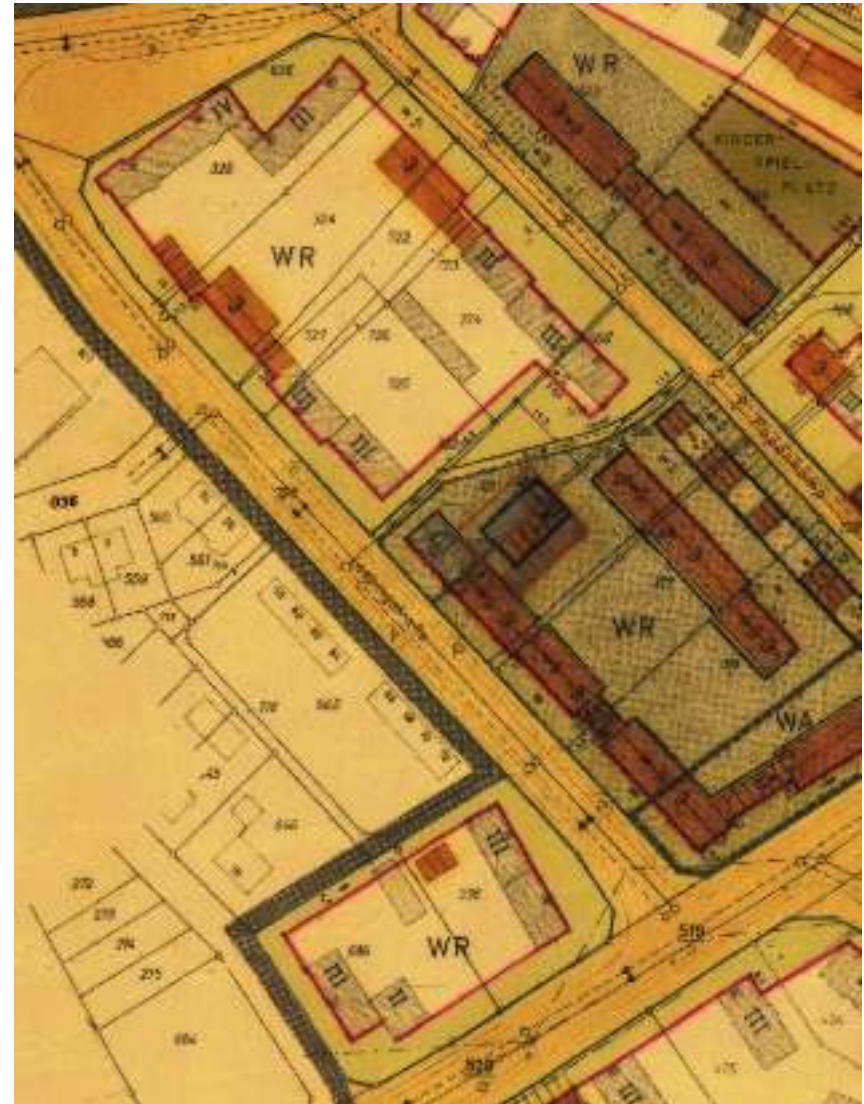


## Reihenhäuser

- § 34 BauGB

## Zeilenbebauung

- Bebauungsplan I/B 2 1. Änderung – nordöstlich Kölner Str.
- B-Plan rechtsverbindlich seit 12.02.1968; BBauG, BauO NW 1962
- Festgesetzt:
  - reines Wohngebiet
  - drei Vollgeschosse
  - Vorgarten
  - Baulinie
  - Angrenzende Festsetzungen: Reines Wohngebiet, (B-Plan I/B 2 1. Änderung)



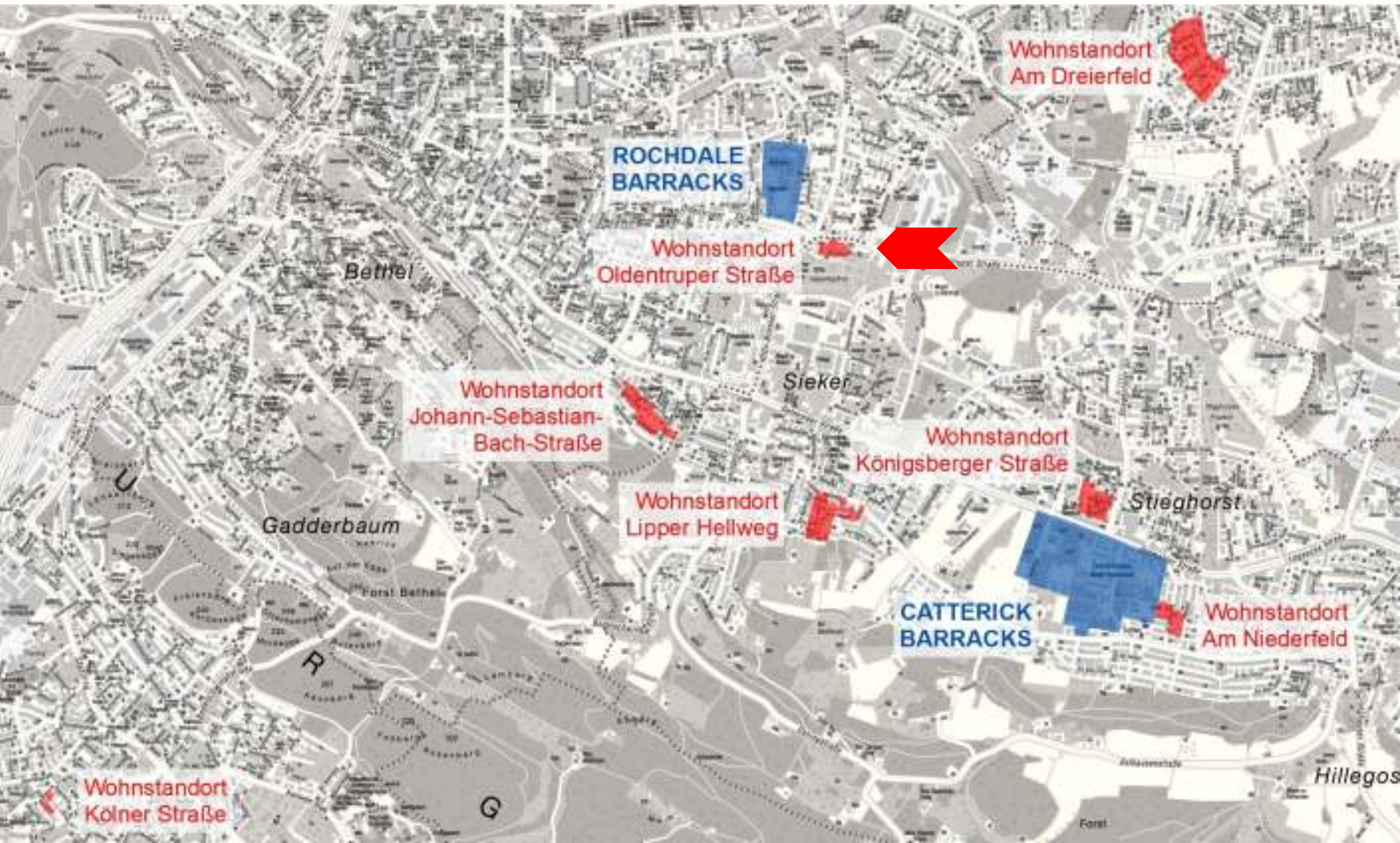


- Durchführung des stud. Ideenwettbewerbes STADT LAND QUARTIER
- Catterick Barracks wird eines der Planungsgebiete darstellen
- Bezug auf die Regionale 2022 „Das Neue UrbanLand“
- Ziel ist mit den neuen Stadt Land Quartieren, neue innovative Quartierskonzepte zu entwickeln und umzusetzen, in denen Stadt und Land nicht als Gegensätze verstanden werden
- Wettbewerb findet im von Ende Juli 2018 bis März 2019 statt
- Fachliche Begleitung durch *Hochschule Ostwestfalen-Lippe, Arbeitsgemeinschaft der 27 Wohnungsunternehmen in Ostwestfalen-Lippe, Stadt Bielefeld*



# Standort Sperberstraße

# Standort Sperberstraße



# Standort Sperberstraße

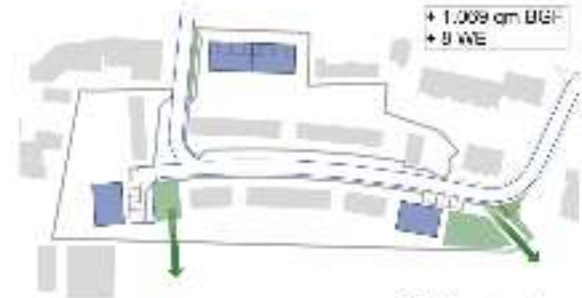
## STÄDTEBAULICHE VARIANTEN Übersicht Varianten



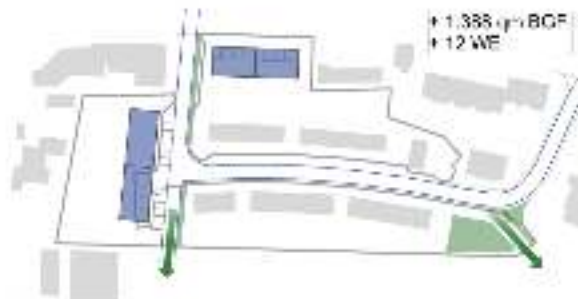
**Variante 1**



**Variante 2**



**Variante 3**



**Variante 4**



**Variante 5**



**Variante 6**



**Variante 7**



**Variante 8**



**Variante 9**

Folien  
Reicher Haase Assoziierte

# Ihre Fragen und Hinweise



# Ausblick 2. Jahreshälfte

# Verschiedenes